

you can
Canon

MS300II / MS350II
Digitale Mikrofilmscanner

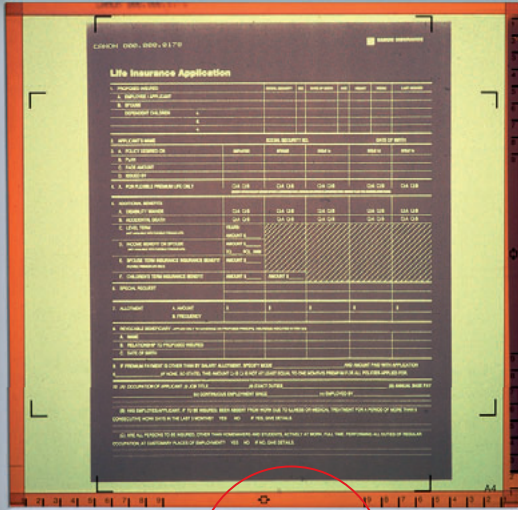
Die wirtschaftliche Lösung für
Ihre Mikrofilm-scans



MS300II / MS350II

Canon

Microfilm Scanner 350 II



Wirtschaftliches Scannen – mit dem MS300II und dem MS350II von Canon. Zwei digitale Mikrofilmscanner, die durch ihr exzellentes Preis-Leistungs-Verhältnis überzeugen. Beim MS350II sorgt das motorisierte Fokussieren, Zoomen und Drehen der Mikrofilmaufnahme für ein Optimum an Produktivität. Jeder dieser kompakten und vielseitigen Scanner ist in Verbindung mit dem Drucker FP270/FP470 (oder via PC und Drucker) als vollwertiges Reader/Printer-System einsetzbar und lässt sich problemlos in Ihr bestehendes digitales Umfeld integrieren.

Mehrwert: Drucken

Für große Möglichkeiten

Der MS300II und der MS350II sind der Schlüssel zur vollständigen Integration Ihres Mikrofilmarchivs in Ihr Dokumentenverwaltungssystem. Mit diesen leistungsfähigen digitalen Desktop-Scannern profitieren Sie gleichermaßen von Computerdatenbank- und optimierter Mikrofilmarchivierung. Beide Systeme können alle Arten von Mikrofilm scannen, einschließlich ANSI/3M-Kassetten, 16/35-mm-Rollfilm, Fiches/Jackets und Mikrofilmlochkarten. Darüber hinaus bietet die CapturePerfect-Software eine Vielzahl praktischer Funktionen.

Für große Drucke

Das entscheidende Plus: Der MS300II und der MS350II sind nicht nur Scanner. Im Reader/Printer-Modus werden Daten durch bloßes Drücken der Starttaste automatisch an einen angeschlossenen Drucker übertragen. Bei dem Drucker kann es sich um einen Arbeitsplatz- oder Netzwerkdrucker handeln, der je nach Papierkassettengröße für DIN A3- und DIN A4-Druck eingesetzt werden kann. Und auch im Reader/Printer-Modus funktioniert die Anwendungssoftware unabhängig von Ihrem PC.

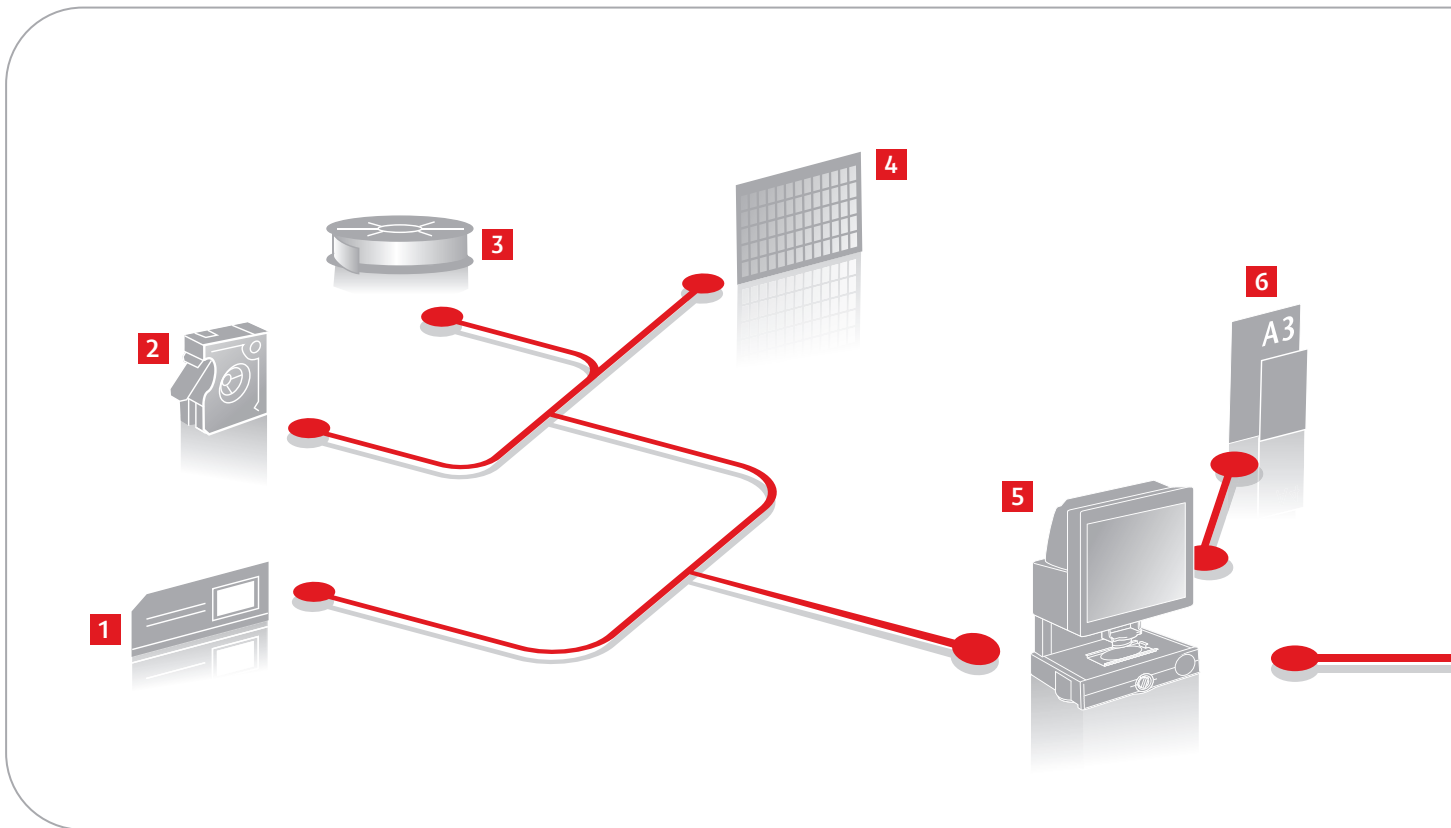
Für hohe Qualität

Die hohe Scanauflösung von bis zu 600 dpi sorgt für eine hervorragende Bildqualität. Abhängig von der gewünschten Anwendung können Sie unter 200, 300, 400, und 600 dpi wählen. Für Ihre analogen Archive steht Ihnen außerdem ein Scanverfahren mit 8-Bit-Graustufen zum Scannen hochwertiger Bilder zur Verfügung.

Für hohe Geschwindigkeit

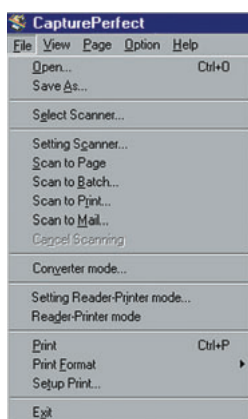
Endlich können Sie Mikrofilme in hohem Tempo in digitale Daten umwandeln. Die Scangeschwindigkeit beträgt 5,5 Sekunden bei 200 dpi, 7,5 Sekunden bei 300 dpi, 10 Sekunden bei 400 dpi und 16 Sekunden bei 600 dpi. Auf diese Weise wird Ihre Produktivität gesteigert, und Sie können mehr Arbeit in weniger Zeit erledigen.

**Für komplexe Ansprüche
und einfache Integration
in vorhandene digitale
Umgebungen.**

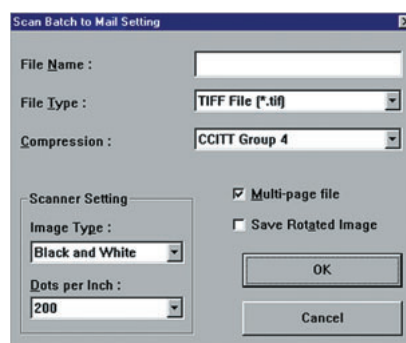


Mehrwert: E-Mail und PDF

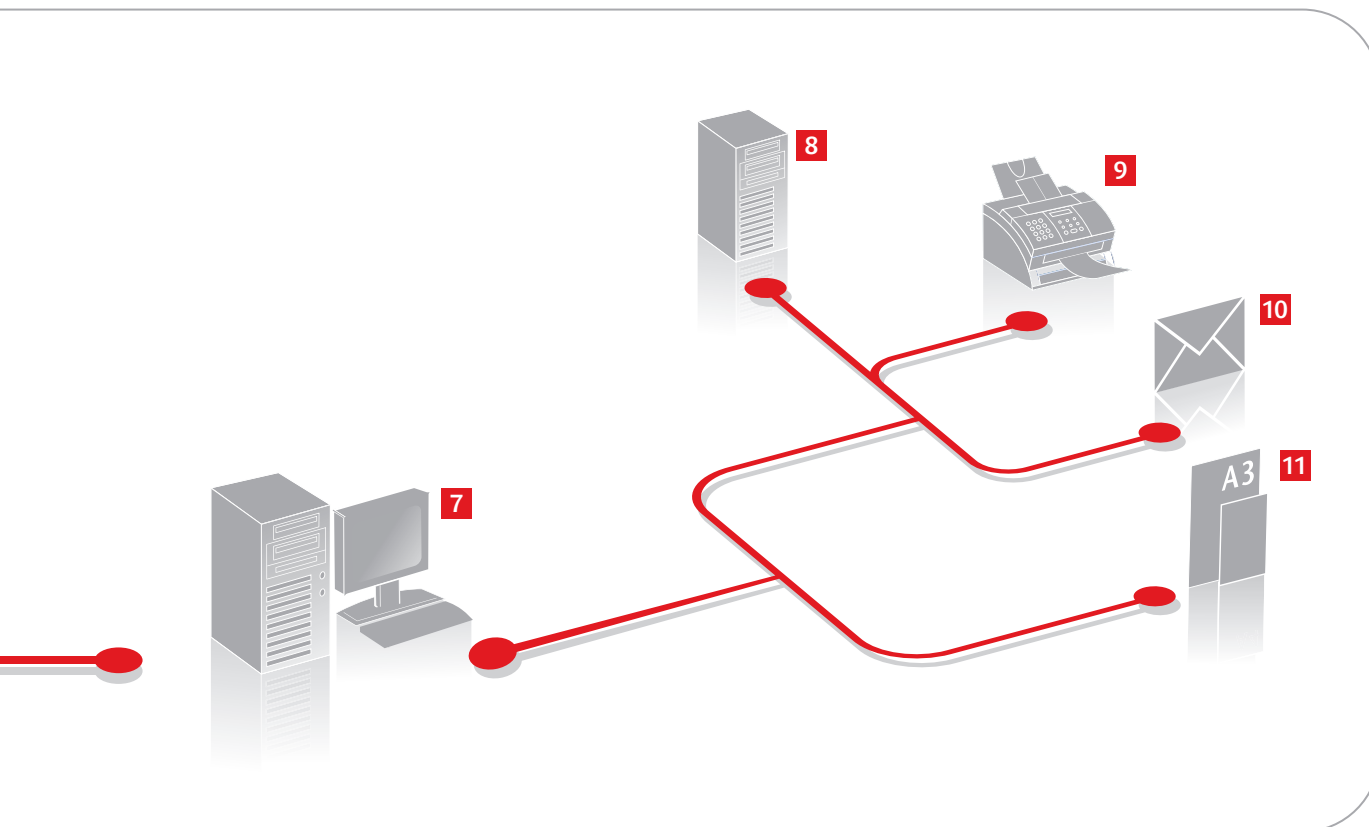
Der MS300II und der MS350II enthalten standardmäßig die Software CapturePerfect, die praktische Funktionen zum Scannen und Speichern bietet. So können Sie mithilfe von „Scan Batch to Mail“ gescannte Dokumente über Ihr E-Mail-Programm einfach an eine neue Nachricht anhängen, selbst wenn Sie mehrere Dokumente auf einmal versenden möchten. Des Weiteren lassen sich gescannte Bilder stark komprimiert oder im Standardmodus als PDF-Datei speichern.



CapturePerfect



Scan Batch to Mail



Vielfältige Anwendungsmöglichkeiten

Dank ihrer durchdachten Gestaltung und flexiblen Funktionen eignen sich diese Scanner perfekt für eine große Bandbreite von Anwendungen. Mit ihren überragenden Scans von Quelldokumenten auf Mikrofilm sind sie nicht nur für den Einsatz in der Industrie, sondern auch für Bibliotheken, Behörden und andere öffentliche Einrichtungen prädestiniert. Da sich auch die typischen Filmformate für Schecks problemlos verarbeiten lassen, bieten sich die Systeme auch für den Einsatz in Banken und anderen Geldinstituten an.

1 Lochkarten

2 16-mm-Rollfilmkassetten
(Typ ANSI/3M)

3 16-mm-/35-mm-Rollfilmspulen

4 Mikrofiches

5 Digitaler Mikrofilmscanner

6 Schneller Laserdruck

7 Scanner PC Workstation

8 Scan-to-File

9 Scan-to-Fax

10 Scan-to-Mail

11 Scan-to-Print



FP270



FP470



Mehrwert: Komfort



Über das große, übersichtliche Bedienfeld können selbst komplizierte Bearbeitungsschritte entspannt ausgeführt werden. Die benutzerfreundliche Gestaltung stellt sicher, dass jede einzelne Funktion klar zu erkennen ist – für eine mühelose und fehlerfreie Bedienung.

Vielseitige Anschlussmöglichkeiten

Über je eine USB- oder SCSI-3-Schnittstelle können die Systeme MS300II und MS350II ohne großen Aufwand an Ihren PC angeschlossen werden.

Bildschirm in DIN A4

Genießen Sie die Vorzüge eines Bildschirms in DIN A4. Dank der Größe ist das Lesen und Bearbeiten von Dokumenten für Ihre Augen besonders angenehm. Das manuelle (MS300II) oder motorisierte (MS350II) Fokussieren und Zoomen sorgt selbst bei detailreichen Bildern und winzigen Texten für eine kristallklare Anzeige. Stellen Sie das kompakte System einfach auf Ihren Schreibtisch – die Arbeit wird Ihnen leichtfallen.

Optionale Fileprint-Drucker

Erweitern Sie den MS300II oder MS350II um den Canon-Drucker Fileprint 270 oder 470 – und schon haben Sie ein voll ausgestattetes Scansystem mit eigenständiger Druckmöglichkeit. Der Fileprint 470 druckt bis DIN A3 und kann mit der optionalen Papierkassette von 250 auf 500 Blatt erweitert werden. Der Fileprint 270 ist ein kompakter DIN A4-Drucker mit 150-Blatt-Papierkassette.

Bequeme Medienkonvertierung

Eine weitere wertvolle Funktion ist die Fähigkeit zur Konvertierung von Mikrofilm in andere Medienformate. Mithilfe dieser Funktion ist ein einfaches, automatisches Scannen verfilmter Vorlagen möglich, nachdem die Bilder über die Filmadressen abgerufen wurden – komplett mit Bildbearbeitung, Speicherung und automatischer Indizierung.* Auf diese Weise eröffnet die Synchronisation von Filmvorlauf und Scanvorgang völlig neue Möglichkeiten.

Energiesparfunktion

Eine Stromsparfunktion sorgt dafür, dass Ihre laufenden Kosten niedrig gehalten werden. Je nach Einstellung schaltet das Gerät in den Ruhezustand um, wenn es 15 Minuten oder eine Stunde nicht benutzt worden ist. Selbstverständlich wird der Scanner automatisch wieder auf die volle Leistung hochgefahren, sobald er benutzt wird.

Optionaler FS-Controller

Zur Effizienzsteigerung ist Canons optionaler FS-Controller I der perfekte Partner. Das System ist mit einer ergonomisch geformten interaktiven Tastatur ausgestattet. Neben Funktionen zum vollautomatischen Suchen und Abrufen stehen auch eine Reihe erweiterter Funktionen wie Memory-Printing zur Verfügung. Diese Kombination verhilft zu noch mehr Wirtschaftlichkeit und Produktivität bei der Mikrofilmarchivierung.

Prädestiniert für den Einsatz in der Industrie, in Bibliotheken, Behörden und öffentlichen Einrichtungen.

* nur mit optionalem FS-Controller verfügbar



Optionaler FS-Controller I

Technische Daten MS300II / MS350II

Haupteinheit Typ Bildschirmgröße (H x B) Scanverfahren Filmpolarität Objektivfaktoren Lichtquelle Schnittstelle Integrierte Software Stromversorgung Geräuschentwicklung Betriebsbedingungen Abmessungen (B x T x H) Gewicht	Digitaler Mikrofilmscanner im Desktopformat 300 mm x 300 mm Digitales Scannen mit 600 dpi über CMOS-CIS-Sensor Negativ/positiv, positiv/positiv, automatische Erkennung 7x, 9,5 - 16x, 10 - 24x, 16 - 32x, 30 - 55x, 20 - 48x Halogenlampe (20 V, 150 W) USB & SCSI III ISIS/TWAIN-Treiber, CapturePerfect 220 bis 240 V AC, 50/60 Hz, 1,2 A Weniger als 66 dB 10 - 32,5 °C bei 10 - 80 % Luftfeuchtigkeit 442 x 541 x 668 mm ca. 26 kg
Film Filmtypen	Fiche, Jacket, Lochkarte, 16/35-mm-Rollfilm, ANSI- & 3M-Kassettenfilm
Scannen Scanformate Dichteeinstellung Scanmodi Auflösung Scanfunktionen Bildkorrektur Scangeschwindigkeit (DIN A4)	DIN A4, DIN B5 Automatische Belichtung, manuell S/W, Fehlerdiffusion, Textverbesserung, Graustufen 200 dpi, 300 dpi, 400 dpi, 600 dpi Randbeseitigung, Bereichssteuerung, Zentrierung, Vollbild, automatische Erkennung der Seitengröße, Schräglagenkorrektur, Benutzervorgaben, Vorschau, Bedienfeld, Mehrfachausdruck (bis zu 99) Kantenglättung, Hintergrundentfernung, Entfernen von Kratzern, Gamma-Abgleich 5,5 Sek. (200 dpi), 7,5 Sek. (300 dpi), 10,0 Sek. (400 dpi), 16,0 Sek. (600 dpi)
Bildanpassung Fokussieren Zoomen Drehen	Manuell (MS300II), motorisiert (MS350II) Manuell (MS300II), motorisiert (MS350II) Manuell (MS300II), motorisiert (MS350II)
Optionales Zubehör Festobjektiv Zoomobjektive Filmbühne Installations-Kit Q DMP-Board Framing Kit Sonstiges	E x 7 (MS300II) H x 7 (MS350II) MS300II - EZ01 (9,5 - 16x), EZ02 (16 - 32x), EZ03 (30 - 55x), EZ04 (10 - 24x) MS350II - HZ01 (9,5 - 16x), HZ02 (16 - 32x), HZ03 (30 - 55x), HZ04 (20 - 48x) FC190RII - FICHEBÜHNE für Mikrofiches/Jackets/Lochkarten AC100C - Automatikbühne für 16-mm-ANSI/3M-Kassetten Rollfilm RFC200 - Rollen-/FICHEBÜHNE für 16/35-mm-Filmspulen, Mikrofiches, Jackets und Lochkarten FS Controller I - für automatisches Abrufen und Durchsuchen von geblipem 16mm-Mikrofilm in Kassetten Für die Installation aller Bühnen außer FC190RII erforderlich Zur Anbindung der optionalen Drucker FP270/FP470 erforderlich Für das randlose Scannen/Drucken der Rahmen (Randausblendung) erforderlich Tastatur Standard für MS350II (nicht optional für MS300II)

CapturePerfect Seitengrößen Funktionen Dateiformate Betrachtungsfunktionen Druckfunktionen	MS300II: DIN A4, DIN B5, Scanmaximum, Rahmen, automatische Erkennung, automatische Erkennung mit Rand MS350II: DIN A4, DIN A4R, DIN B5, DIN B5R, Scanmaximum, Rahmen, automatische Erkennung, automatische Erkennung mit Rand Scan-to-Mail, Scan-to-Batch, Konvertierungsmodus, Scan-to-Print, Reader/Printer-Modus, Speichern des gedrehten Bildes TIFF, JPEG, PDF, BMP Zoom +/-, Drehen links/rechts, Ganze Seite, Seitenbreite, Nächste Seite, Vorige Seite, Gehe zu Seite Tatsächliche Größe, An Papierformat anpassen, Tatsächliche Pixel
Optionaler Drucker FP470 Typ Druckgeschwindigkeit (DIN A4) Zeit bis zum ersten Druck (DIN A4, Hochformat) Aufwärmzeit Auflösung Papierformat Papierkassette Ausgabefach Tonerpatrone Abmessungen (B x T x H) Gewicht (ohne Tonerpatrone)	Arbeitsplatz-Laserdrucker 12 Seiten/Min. ca. 13 Sek. (Schneller Druck/300 dpi) 0 Sek. 600 x 600 dpi DIN A3/A4R/B4/B5 250 Blatt (500-Blatt-Kassette als Option) 250 Blatt FP Cartridge 470 518 x 439 x 277 mm 19,3 kg
Optionaler Drucker FP270 Typ Druckgeschwindigkeit (DIN A4) Zeit bis zum ersten Druck (DIN A4, Hochformat) Aufwärmzeit Auflösung Papierformat Papierkassette Tonerpatrone Abmessungen (B x T x H) Gewicht (ohne Tonerpatrone)	Arbeitsplatz-Laserdrucker 12 Seiten/Min. ca. 15 Sek. (Schneller Druck/300 dpi) 0 Sek. 600 x 600 dpi DIN A4, B5 150 Blatt (Papierfach) FP Cartridge 270 370 x 251 x 217 mm (ohne Papierfach) 5,7 kg
Um eine größere Deutlichkeit der Wiedergabe zu erreichen, wurden manche Bilder simuliert. Alle Daten beruhen auf den Standard-Testmethoden von Canon. Canon behält sich das Recht vor, technische Daten ohne vorherige Ankündigung zu ändern.™ und ®: Alle Firmen- und/oder Produktnamen sind Markennamen und/oder eingetragene Markennamen der jeweiligen Hersteller in deren Märkten und/oder Ländern.	

you can
Canon

Canon Inc.
www.canon.com

Canon Europa N.V.
www.canon-europe.com

Canon Deutschland GmbH
Europark Fichtenhain A10
47807 Krefeld
Tel. +49 (0) 21 51 / 3 45-0
Fax +49 (0) 21 51 / 3 45-1 02
www.canon.de

© Canon Deutschland GmbH 2008
Stand: Februar 2008

Bestell-Nr.: H080134



Entspricht dem International Energy Star-Programm.