

you can
Canon

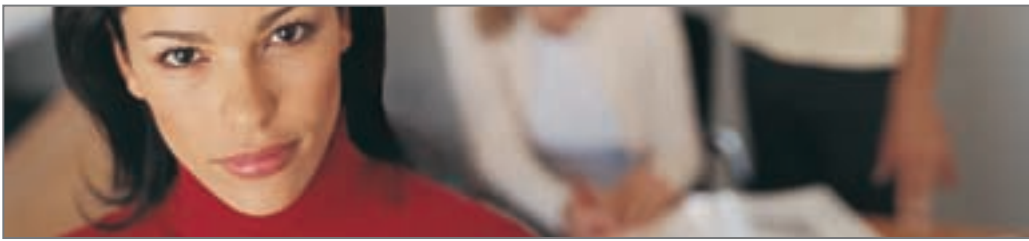
ColorPASS Z500e

POSTSCRIPT-CONTROLLER FÜR DEN
CLC1110, CLC1160 UND CLC1180

Digitaldruck in Farbe

- Besonders randscharfes Drucken dank der aktuellen Canon Tag-Bit-Technologie
- Mehr Sicherheit bei der Weiterverarbeitung dank erweitertem Druckbereich
- Farbverbindliche Drucke dank ColorWise
- Passgenaue Duplexdrucke dank Papierfachausrichtung
- Vermeidung unerwünschter Blitzkanten dank automatischer Unter- oder Überfüllung





Perfekte Integration

Mit dem ColorPASS Z500e werden CLC1110*, CLC1160 und CLC1180 zur leistungsstarken Scan- und Digitaldruckstation. Mit der aktuellen Canon Tag-Bit-Technologie werden Text- und Strichelemente besonders randscharf gedruckt.

Der erweiterte Druckbereich von 303 x 443,5 mm bietet mehr Reserve für Schnitt- und Falzmarken und somit mehr Sicherheit bei der Weiterverarbeitung.

Dank ColorWise gelingen farbverbindliche Drucke auf Anhieb. Die Integration genormter ICC-Profile ist nur einen Mausklick entfernt – so lassen sich spezifische Druckumgebungen simulieren, die jederzeit mit dem „Profil-Manager“ einfach und übersichtlich verwaltet werden können.

Und dank der Unterstützung für die Papierfachausrichtung kompensieren Sie den Versatz des Druckbilds

auf einfache Art und Weise. Broschüren oder andere doppelseitig angelegte Druckprojekte zeichnen sich dann durch beste Passgenauigkeit aus.

Die automatische Unter- oder Überfüllung verhindert das Auftreten unerwünschter Blitzkanten.

Farbe war noch nie so einfach

Beispielsweise beim Druck von Pantone-Schmuckfarben. Oder bei Dokumenten mit Bilddaten aus unterschiedlichen Farbräumen.

ColorWise ist ein offenes System und lässt sich jederzeit anpassen. Mit dem „Color-Editor“ legen Sie selbst Hand an: Das leicht bedienbare Werkzeug ermöglicht die individuelle Anpassung von Farbprofilen – für Aufgabenstellungen, bei denen es buchstäblich auf die Nuance ankommt. Durch die Integration der professionellen Schmuckfarbenverwaltung SpotOn behalten Sie auch Farben jenseits von CMYK stets voll im Griff.



* Bei CLC1110: keine Unterstützung der Tag-Bit-Technologie und des erweiterten Druckformats.

Technische Daten ColorPASS Z500e

Hardware	<ul style="list-style-type: none"> • Intel Pentium 3 mit 1,0 GHz • 256 MB Standardspeicher, 20 GB Festplatte • ColorPASS Control Panel mit LCD Display • Canon CLC Video-Board und Schnittstellenkabel 	<ul style="list-style-type: none"> • Fiery Downloader – direkte Übertragung auf den Printserver² • Fiery Remote Scan, TWAIN Plug-In² – Scannen über das Netzwerk • Fiery WebTools – Fernmanagement über Standard-Webbrowser • DocBuilder Pro™ – für das professionelle Ausschließen von Dokumenten (optional)
Netzwerk-Funktionen	<ul style="list-style-type: none"> • Zeitgleiches automatisches Umschalten zwischen unterstützten Protokollen: EtherTalk® II, TCP/IP, Novell® IPX • Automatische Anschlusserkennung: RJ45 über Standard-Netzwerkarten für 10/100 Base-T • Automatische IP-Konfigurierung • Unterstützung für LDP, RAW, iPP, SMB, E-Mail, PServer (NDS, Bindery), PAP 	Farbmanagement-Funktionen
PostScript Interpreter	<ul style="list-style-type: none"> • Adobe® PostScript® 3™, Revision 3015, 136 skalierbare Schriftarten (Adobe® PostScript®) • Unterstützung der Formate PS, EPS, EPSF, PDF 1.4, TIFF 6.0, PPML 1.5, VPS 	<ul style="list-style-type: none"> • Profil-Manager – für die Verwaltung von ICC-Profilen • ColorCal – für die präzise Gerätekalibrierung • PANTONE- und HKS-Bibliotheken • Überfüllen und Überdrucken • Text und Grafik in reinem Schwarz • Unterstützte Messgeräte: DTP 32/41, ED-100, EyeOne
Auflösung	<ul style="list-style-type: none"> • Druck: 800 x 400 dpi für alle Papierformate • Scan: 400 x 400 dpi in 24-bit Farbe, max. DIN A3 • RIP-While-Print®/Continuous Print™ – für höchste Produktivität 	Papierverarbeitung
Dienstprogramme	<ul style="list-style-type: none"> • Command Workstation 4.1¹ und Command Workstation 4 LE¹ – für das zentrale Druckauftrags-Management • ColorWise Pro Tools – volle Kontrolle über Farben und Profile² 	<ul style="list-style-type: none"> • Kassettenauswahl • Elektronisches Sortieren • Umgekehrte Druckreihenfolge • Unterstützung für beidseitigen Druck (nur CLC1180) • Papierfachausrichtung
		Stromversorgung/-verbrauch
		<ul style="list-style-type: none"> • 120 Watt max., 400 BTU/Std. • 3A bei 100-120 Volt und 200-249 Volt
		Größe und Gewicht
		<ul style="list-style-type: none"> • 515 mm (H) x 455 mm (B) x 343 mm (T) • 10,4 kg

¹ Windows 98 / ME / NT4 / 2000 / XP, ² Windows 98 / ME / NT4 / 2000 / XP und Mac OS ab 9.1, ³ Mac OS X ab 10.2

you can
Canon

Canon Deutschland GmbH
Europark Fichtenhain A10
D-47807 Krefeld

Tel. +49 (0) 21 51 / 3 45-0
Fax +49 (0) 21 51 / 3 45-1 02
www.canon.de

© Canon Deutschland GmbH 2004
Stand: Oktober 2004
Bestell-Nr.: 10009

Alle Firmen- und/oder Produktnamen sind Markennamen und/oder eingetragene Markennamen der jeweiligen Hersteller in deren Märkten bzw. Ländern.

Alle angegebenen Leistungsdaten wurden unter Laborbedingungen bei Canon Inc., Japan gemessen.

Canon behält sich das Recht vor, technische Daten ohne vorherige Ankündigung zu ändern.

