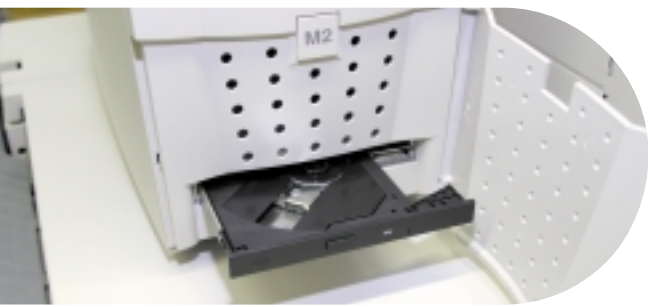


you can
Canon
imagePASS M2

*Der Garant für
maximale Produktivität*





imagePASS M2 – für Canon iR7200, iR8500 und iR105

Der imagePASS M2 ist in Kombination mit Canon Drucksystemen mit einer Druckleistung von 72, 85 oder 105 Seiten pro Minute der Garant für maximale Produktivität. Der für anspruchsvollste Produktionsumgebungen konzipierte imagePASS M2 liefert perfekte, konsistente Schwarzweißdrucke in überragender Qualität.

Umfassende Drucksteuerung

Der imagePASS M2 zeichnet sich durch seinen hohen Bedienkomfort aus und unterstützt Tools für die Dokumenterstellung, Druckertreiber für unterschiedliche Plattformen und Dienstprogramme für das Auftragsmanagement über das Netzwerk.

Dazu zählen Funktionen für das vertrauliche Drucken, gemischte Papiersorten in einem Dokument, personalisiertes Drucken und das Drucken über „Druckerkonten“. Somit kann die Effizienz der Druckumgebung erhöht und zugleich den gestiegenen Anforderungen an einen modernen Workflow in vollem Umfang entsprochen werden.

Natürlich überzeugt der imagePASS M2 wie alle Canon Systeme durch seine hohe Zuverlässigkeit.

Mit seiner leistungsfähigen Architektur, der nahtlosen Netzwerkintegration und dem hohen Bedienkomfort bietet der imagePASS M2 alle Voraussetzungen für mehr Produktivität in der Hausdruckerei oder beim Dienstleister.

Schlüsselfunktionen

- Supernetting – Unterstützung aller gängigen Protokolle über Ethernet.
- Intel® Pentium III 866 MHz – überragende Leistung für die rasche, verzögerungsfreie Verarbeitung großer, komplexer Dateien.
- Hohe Geschwindigkeit für mehr Produktivität – der imagePASS M2 unterstützt mit Rip-While-Print™ und Continuous Print™ zwei Technologien für den Dokumentendruck, die für SW-Anwendungsumgebungen optimiert sind.

Sicherheitsfunktionen

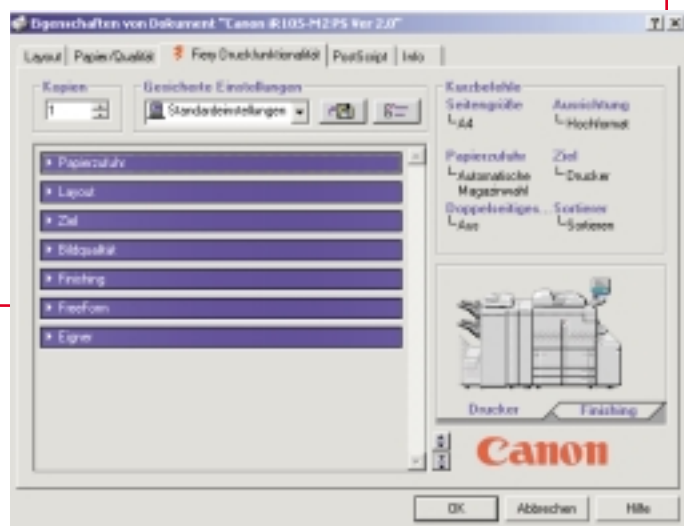
- IP-Block – der Zugriff auf sensible Daten wird reglementiert. Nicht gewünschte IP-Adressen können gesperrt werden und der Zugang zum imagePASS M2 wird gefiltert.
- JobLog – das JobLog enthält die gesamten Jobs, die der imagePASS M2 verarbeitet. Es kann direkt zur Abrechnung genutzt werden.
- Vertraulicher Druck – die ultimative Sicherheit beim Drucken durch Verzögern der endgültigen Druckausgabe, bis am Ausgabesystem ein speziell für diesen Auftrag festgelegtes Kennwort eingegeben wird. Auch nach der Druckausgabe kann kein anderer Anwender auf dieses Dokument zugreifen.

imagePASS M2 Dienstprogramme

- Command WorkStation™ – mit diesem Dienstprogramm können Sie an zentraler Stelle die Druckaufträge überwachen, verwalten und steuern sowie in kommerziellen und unternehmensinternen Repro-Umgebungen die maximale Produktivität sicherstellen.
- Fiery WebTools™ – diese Tools sind die perfekte Lösung für das Auftragsmanagement im Intranet. Sie sind mit Hilfe eines Java-fähigen Web-Browsers auf jeder Plattform ausführbar.
- Fiery WebSpooler™ – die grafische Anwenderoberfläche dieses Dienstprogramms ermöglicht es Ihnen, mit ihrer intuitiven Protokollfunktion von Ihrem Desktop aus Aufträge erneut zu drucken, die Auftragspriorität festzulegen und Aufträge in der Warteschlange zu steuern.

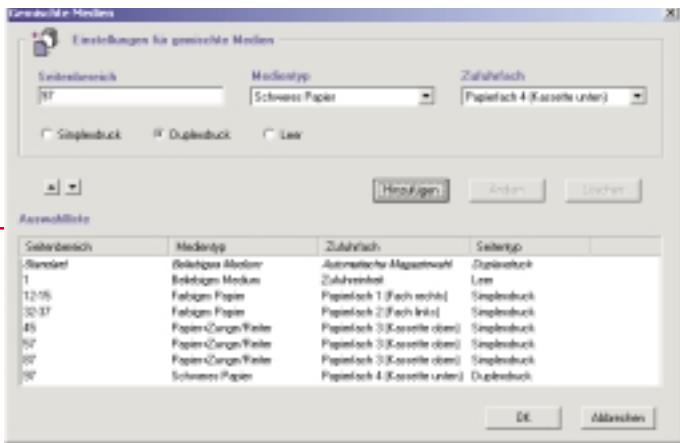
Universeller Fiery Driver™

Dieser Druckertreiber vereinfacht das Auftragsmanagement, indem er geräteübergreifend eine konsistente, intuitiv zu bedienende Schnittstelle bereitstellt. Sie müssen sich als

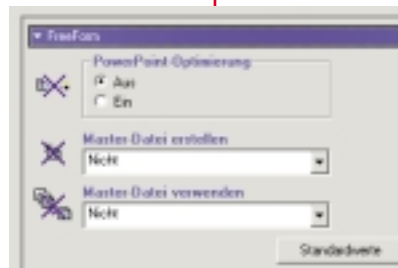


Anwender nicht mehr merken, wo Sie bei verschiedenen Druckertreibern bestimmte Optionen und Einstellungen finden.

- Gemischte Papiere im Dokument – aufwendige Dokumente, die aus verschiedenen Papiersorten bestehen, können direkt in einem Arbeitsgang gedruckt werden. Jeder Seite im Dokument können Sie eine Papierkassette zuordnen, sogar der Zugriff auf die Zuschießeinheit ist möglich. Manuelle und meist fehlerintensive Handkonfektionierung entfällt.



- Fiery FreeForm™ – eine neue Dimension des variablen Datendrucks mit höchster Schnelligkeit und Flexibilität. Ein- oder mehrseitige Masterdateien aus den unterschiedlichsten Applikationen werden im imagePASS M2 abgelegt und beim Serienbriefdruck mit den variablen Daten ohne Zeit- und Qualitätsverlust kombiniert.
- Mailbox-Druck – das Kombinieren von Druckdateien aus den verschiedensten Applikationen erfolgt in elektronischen Mailboxen, die sich jeder Anwender auf dem imageRUNNER anlegen kann – sogar gescannte Dateien können einbezogen werden.
- Dokument- oder User-Profil – Einstellungen, die für Dokumente oder von Usern genutzt werden, können abgespeichert, exportiert und importiert werden. So können in einem Unternehmen z. B. standardisierte Firmen-Druckprofile zentral erzeugt und an jedem Arbeitsplatz genutzt werden.
- Proof-Ausgabe – vor Druck der Gesamtausgabe kann ein Proof gedruckt werden, das alle Einstellungen des Auflagendokuments enthält und zur Kontrolle dient.

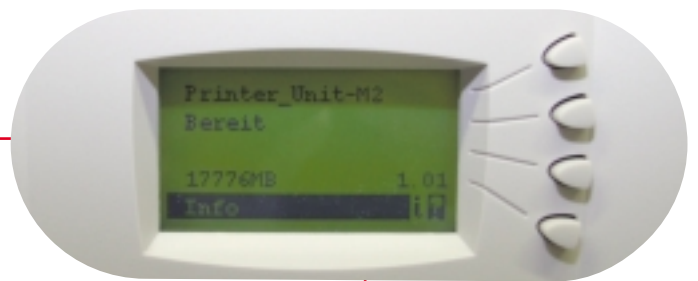


Einheitliche Unternehmenslösung

Canon und EFI sind im Bereich des Digitaldrucks die einzigen Partner, die eine aus Sicht des Anwenders einheitliche, konsistente Lösung für alle Canon/EFI Gemeinschaftsprodukte anbieten.

- Systemübergreifend konsistente Technologien – die Konsistenz von Benutzerschnittstelle, Netzwerkanbindung, Farbmanagement und generellem Auftragsmanagement ist das große Plus der Canon/EFI Lösungen für das Drucken und den Support in heterogenen Umgebungen.
- Niedrige Gesamtbetriebskosten – auch wenn Sie verschiedene Canon/EFI Drucklösungen in Ihr Netzwerk integrieren, brauchen Sie keine Abweichungen im Druckverhalten der einzelnen Geräte zu fürchten. Es geht somit keine wertvolle Zeit mit dem Kennenlernen der Eigenheiten der einzelnen Drucksysteme verloren.
- Vertrieb, Support und Schulung aus einer Hand – Canon bietet Ihnen eine umfangreiche Palette an Dienstleistungen – von produktspezifischen Services über technischen Support bis hin zu Schulungsangeboten. Die Fähigkeit, alles aus einer Hand bieten zu können, ermöglicht Canon einen besseren Einblick in Ihren Workflow und Ihre Anforderungen und hilft, Sie effizienter zu beraten.





TECHNISCHE DATEN imagePASS M2

HARDWARE

Intel Pentium III:

- 866 MHz
- 128 MB RAM
- 20 GB große IDE-Festplatte

Auflösung: 600 dpi

NETZWERK

Protokolle mit autom. Umschaltung:

- TCP/IP, IPX/SPX

Autom. Anschlusserkennung

Autom. IP-Konfiguration

Drucken:

- AppleTalk
- Peer-to-Peer-Drucken (SMB)
- Point and Print

Unterstützung für:

- Port 9100
- IP-Protokoll
- SAP-Protokoll
- NetSpot
- Canon MIB

Novell® NDS-konform

Supernetting

Autom. IPX-Rahmentyp

SEITENBESCHREIBUNG

Adobe® PostScript® 3

- 136 Adobe Type 1 PostScript-Zeichensätze

PDF-Druckfunktionalität

PCL 5e und PCL 6

OPTIONEN FÜR PRODUKTIONS-WORKFLOW

Papierdefinition: gemischte Papiere im Dokument

FreeForm™ variabler Datendruck

Proof-Ausgabe

Dokument- oder User-Profil

Mailbox-Druck

Universeller Fiery-Druckertreiber

OPTIONEN FÜR SICHERHEIT

Vertrauliches Drucken

Kennwortschutz des JobLog

IP-Block – Vergabe von Zugriffsrechten

OPTIONEN FÜR IMAGING

TIFF 6.0 Interpreter

Aufrasterung

Fiery WebTools:

- Auftragsprotokoll (JobLog)
- WebInstaller™
- WebLink™
- WebSpooler
- WebStatus™



you can | **Canon Deutschland GmbH**

Europark Fichtenhain A10
D-47807 Krefeld

Tel.: +49 (0) 21 51/345-0

Fax: +49 (0) 21 51/345-102

www.canon.de

© Canon Deutschland GmbH 2003
™ Sämtliche Firmen- und/oder Produktnamen sind Warenzeichen und/oder eingetragene Warenzeichen der jeweiligen Hersteller. Irrtümer und technische Änderungen jederzeit vorbehalten. Alle angegebenen Leistungsdaten wurden unter Laborbedingungen bei Canon Inc., Japan gemessen.
Stand: Februar 2003