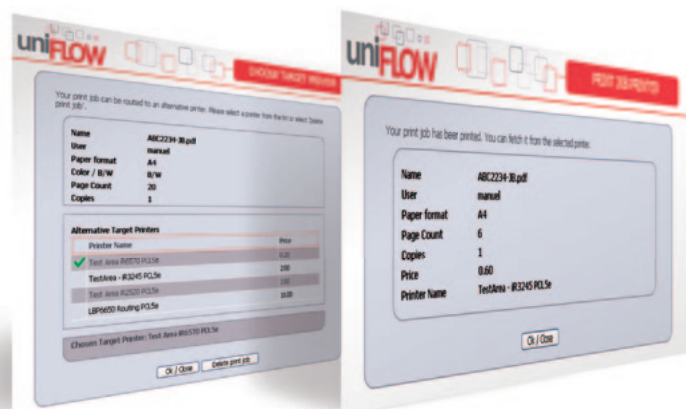


# Druckregeln und -umleitungen

Gegen hohe Kosten:  
Druckeigenschaften automatisch ändern, Aufträge umleiten

**you can**

EDV- und IT-Abteilungen bringen beträchtliche Zeit damit zu, eine sinnvolle Druckinfrastruktur für die Benutzer zu entwickeln. Unterschiedliche Ausgabesysteme werden für die jeweiligen Abteilungen erworben und strategisch günstig aufgestellt. Leider wird diese durchdachte Arbeit in der täglichen Praxis oft durchkreuzt. Mitarbeiter drucken einfach auf dem nächstbesten Drucker. Wenn der nächstgelegene Drucker ein Farbdrucker ist, dann erscheint halt jeder Auftrag in Farbe, selbst wenn diese gar nicht notwendig gewesen wäre.



Interaktives regelbasiertes Drucken

Druckbericht (einschl. Kosten)

## Grundsätzliche Vorteile von uniFLOW

- Eine ganzheitliche Lösung, die die Erfassung und Verrechnung von Ausdrucken und Kopien, vertrauliches Drucken, Auftragsumleitung und Dokumentenerfassung beinhaltet
- Ein modulares System, bei dem die Bausteine individuell zusammengesetzt werden können, sodass die Software passgenau auf die Anforderungen Ihrer Unternehmung zugeschnitten ist

## Vorteile der Druckregeln und -umleitungen

- Leitet den Druckauftrag an das bestgeeignete System weiter
- Setzt für jeden Drucker je nach Art des Auftrags Umleitungen in Gang
- Wendet Regeln automatisch an oder fordert vom Benutzer eine Bestätigung, bevor der Auftrag durchgeführt wird
- Ändert die Druckeinstellungen automatisch, wenn die Regeln dies verlangen, wechselt z.B. selbsttätig von Farbe zu S/W beim Ausdruck von E-Mails
- Speichert die Einsparungen, die durch Umleitungen erzielt wurden, zwecks späterer Auswertung in einer Datenbank<sup>1</sup>
- Stellt sicher, dass die Benutzer für das Thema Druckkosten sensibilisiert werden

<sup>1</sup> Diese Funktionen erfordern das Statistikmodul.

<sup>2</sup> Diese Funktionen erfordern das Secure Printing-Modul.

<sup>3</sup> Diese Funktionen erfordern das Desktop Printing-Modul.

uniFLOW hilft Ihnen, die Kontrolle über die Druckinfrastruktur wiederzugewinnen, indem „Regeln“ auf Aufträge angewandt werden, bevor diese ausgedruckt werden. Dies kann zur Folge haben, dass ein Auftrag automatisch zu einem besser geeigneten Drucker umgeleitet oder gar gelöscht wird.

So funktioniert es: Dem Benutzer wird eine Liste passender Drucker in seiner Nähe angezeigt, zusammen mit den Druckkosten für jedes System. Auf dieser Informationsgrundlage kann er sein Drucksystem auswählen – oder auch nicht. Denn der Administrator kann festlegen, dass automatisch der günstigste Drucker angewählt wird. Entscheidet der Benutzer sich dennoch für das teurere System, so wird dies in einer Datenbank festgehalten. Benutzer, die immer wieder die Sparvorschläge missachten und das teurere System auswählen, können auf diese Weise ermittelt und informiert werden. Befolgt der Benutzer den Vorschlag, so sieht er die Einsparungen, die durch sein vorbildliches Verhalten erzielt wurden. Auch diese werden zwecks späterer Auswertung in einer Datenbank gespeichert.<sup>1</sup>

Die Antwort darauf, welcher Drucker für welchen Auftrag am besten geeignet ist, hängt von einer Reihe von Regeln und Kriterien ab, wie die Gesamtzahl der Seiten, die Frage nach Farbe oder der jeweiligen Anwendung.

Das Modul für Druckregeln und -umleitungen kann den Status eines Druckers erkennen. Falls zum Beispiel das angewählte System nicht drucken kann, weil das Papier ausgegangen ist, wird der Auftrag automatisch ans nächstgelegene System oder an eine gesicherte Druckwarteschlange geleitet.<sup>2</sup>

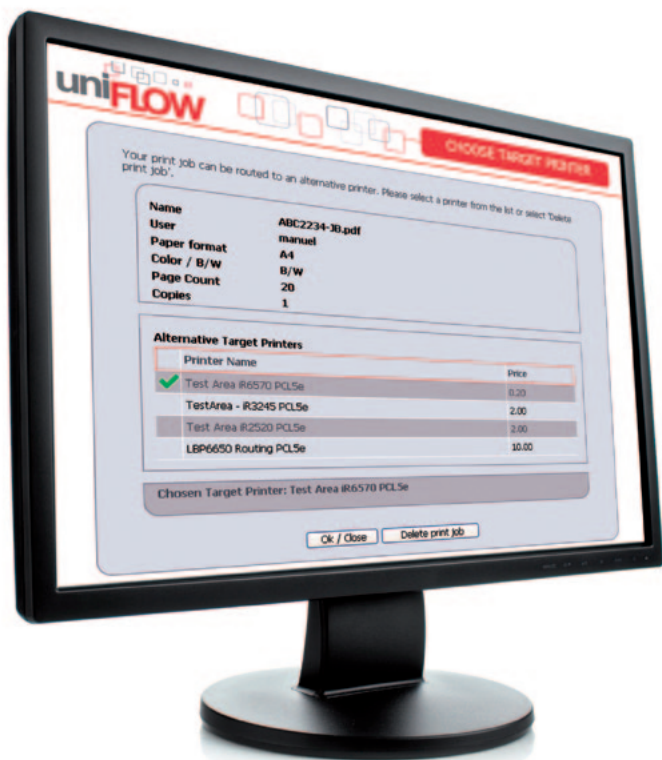
In Verbindung mit dem uniFLOW Universal-Treiber kann der Benutzer Aufträge mühelos auf unterschiedliche Systeme umleiten und verteilen – und das in der Gewissheit, dass jeder Auftrag stets wie erwartet gedruckt wird. Die Druckeigenschaften des jeweiligen Auftrags können durch übergeordnete Regeln automatisch geändert werden. So kann z.B. festgelegt werden, dass E-Mails grundsätzlich in S/W und Aufträge ab einer bestimmten Seitenzahl immer beidseitig gedruckt werden.

uniFLOW

Canon

# Druckregeln und -umleitungen

Druckeigenschaften automatisch ändern, Aufträge umleiten



## Erforderliche Software und Module

- uniFLOW-Basislizenz (WE, BE, CE, EE)
- Die Funktionen für die Druckregeln und -umleitungen erfordern das „Rules and Routing“-Modul

## Software-Betriebssystem uniFLOW-Server

- Windows 2000/2003/2008
- Internet Information Server 5.0 (2000), 6.0 (2003), 7.0 (2008)
- Internet Explorer 5.5 oder höher (Internet Explorer 7 wird empfohlen)

## Software-Betriebssystem uniFLOW-Client (optional)

- Windows NT/2000/XP/2003/Vista
- Internet Explorer 5.5 oder höher
- Macintosh MacOS 9.1, 9.2, 10.x

## Was die Druckregeln und -umleitungen leisten

- Ermöglicht es, dass Druckaufträge gemäß Regeln, die vom Administrator festgelegt wurden, zu einem anderen System umgeleitet werden
- Leitet Aufträge automatisch (d.h. ohne Rückfrage an den Benutzer) oder im Dialog um (d.h. indem der Benutzer gebeten wird, ein Drucksystem auszuwählen)
- Benachrichtigt den Benutzer über die Umleitung mittels Pop-up-Fenster und/oder E-Mail
- Leitet Aufträge an eine gesicherte Druckwarteschlange weiter<sup>2</sup>
- Leitet Aufträge von einem Netzwerkdrucker zum anderen
- Leitet Aufträge von einem Arbeitsplatzdrucker zu einem Netzwerkdrucker<sup>3</sup>
- Zeigt Einsparungen an, die durch Umleitungen erzielt wurden, und speichert sie zwecks späterer Auswertung in einer Datenbank<sup>1</sup>
- Speichert nicht realisierte Einsparungen, die durch Umleitungen hätten erzielt werden können, zwecks späterer Auswertungen in einer Datenbank<sup>1</sup>
- Zeigt Benutzer an, die Umleitungsvorschläge missachten und weiterhin die teuersten Drucker benutzen<sup>1</sup>
- Ändert mithilfe des Universal-Treibers selbsttätig Druckeinstellungen, wenn die festgelegten Regeln dies verlangen

## Kriterien für Umleitungen

- Auftragskosten
- Name des Auftrags
- Gesamtseitenzahl
- Anzahl der Kopien
- Anzahl der Gesamtseiten
- Auftrag enthält Farbe
- Auftrag wird einseitig ausgedruckt
- Name des Ausgangs-PCS
- Tageszeit
- Umfang (in Bytes)
- Druckerstatus



**Canon**

© 2010 uniFLOW ist ein eingetragener Markenname der NT-ware Systemprogrammierung GmbH.

Canon Inc.  
www.canon.com  
Canon Europa N.V.  
www.canon-europe.com

Canon Deutschland GmbH  
Europark Fichtenhain A10  
47807 Krefeld  
Tel. +49(0)21 51 / 3 45 - 0  
Fax +49(0)21 51 / 3 45 - 102  
www.canon.de

© Canon Deutschland GmbH 2010  
Stand: Dezember 2010