

Erweiterte Sicherheit

Keine Kompromisse:
Das Plus an Dokumentenschutz

you can

Ein zweifelhafter Spitzenplatz: In Sachen Datenmissbrauch rangieren Papierdokumente, die in falsche Hände geraten, auf Platz 2 (gleich hinter verschwundenen Laptops, USB-Sticks etc.).¹ Mit Canons Multifunktionssystemen lässt sich dies verhindern. Indem z.B. der Zugriff auf IP-/Mac-Adressen eingeschränkt und Festplatten automatisch überschrieben werden, lässt sich der Dokumentenschutz deutlich verbessern.

Grundsätzliche Vorteile von uniFLOW

- Eine ganzheitliche Lösung, die die Erfassung und Verrechnung von Ausdrucken und Kopien, vertrauliches Drucken, Auftragsumleitung und Dokumentenerfassung beinhaltet
- Ein modulares System, bei dem die Bausteine individuell zusammengestellt werden können, sodass die Software passgenau auf die Anforderungen Ihrer Unternehmung zugeschnitten ist

Vorteile der erweiterten Sicherheit

- Der Zugang zum System wird erst gewährt, nachdem der Anwender sich per Fingerabdruck, Karte, PIN-Nummer oder Benutzername und Kennwort ausgewiesen hat
- Die Nutzungsrechte richten sich nach den fachspezifischen Anforderungen oder der Sicherheitsstufe des jeweiligen Anwenders
- Die Druckausgabe erfolgt erst, nachdem der Anwender den Auftrag am Drucker selbst ausgelöst hat
- Kopier-, Druck-, Fax- und Scanaufträge werden auf kritische Wörter untersucht und, wenn gewünscht, blockiert
- Der Administrator wird bei Datenrechtsverletzungen automatisch benachrichtigt, der entsprechende Beweis wird im Dokumentenmanagementsystem gespeichert (auf Wunsch auch komprimiert)

¹ Quelle: Ponemon, Annual Study, U.K. Cost of a Data Breach, Februar 2008

² Diese Funktion erfordert eine AMS-Systemlizenz und ein kompatibles Canon-Multifunktionssystem.

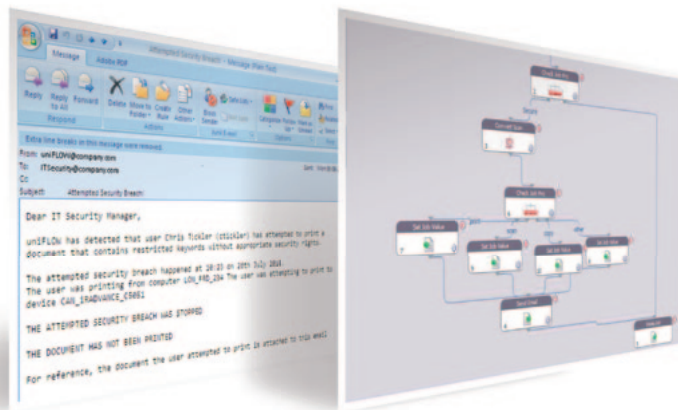
³ Quelle: NPO Japan Network Security Association 2008

⁴ Diese Funktion erfordert das Secure-Printing-Modul.

⁵ Diese Funktion erfordert einen iWSAM System-Agent, ein kompatibles Canon-Multifunktionssystem und eine iWSAM-Serverlizenz.

⁶ Diese Funktion erfordert eine Job Conversion Instance.

⁷ Diese Funktion erfordert eine Scanverarbeitungs-Serverlizenz.



Eingeschränkte Inhaltserkennung

Sicherheitsworkflow

Mit uniFLOW erreicht Ihre Datensicherheit ein neues Niveau. Der Zugang zum Multifunktionssystem kann noch besser kontrolliert und limitiert werden. Auch lassen sich die jeweiligen Nutzungsrechte individuell festlegen. Administratoren können – je nach Sicherheitsstufe des Users – diesem die Nutzung bestimmter Funktionen verwehren.² Zum Beispiel kann der Farbdruck auf bestimmte Anwender beschränkt sein. (Übrigens, so lassen sich auch Kosten sparen).

Ein besonderes Augenmerk gilt dem Ausgabefach. Hier sammeln sich oft Dokumente, die man nach dem Ausdrucken abzuholen vergaß. Kein Wunder, dass 44 Prozent aller verlorengegangenen vertraulichen Informationen Papierdokumente sind.³ Mithilfe der Funktion „MyPrint Anywhere“ kann der Nachlässigkeit Einhalt geboten werden. Denn Dokumente werden erst dann ausgedruckt, wenn sich der Auftraggeber am betreffenden System ausgewiesen hat.⁴

In der Regel sind die Zugangsbeschränkungen zu Canons Multifunktionssystemen absolut ausreichend. Doch gibt es Bereiche und Abteilungen, die ein besonderes Maß an

Datensicherheit verlangen. Hochvertrauliche Dokumente, wie Krankenakten oder Verträge, müssen zusätzlich geschützt werden. Selbst bei identifizierten Benutzern muss nachvollziehbar sein, welches Dokument kopiert oder gedruckt wurde. Zu diesem Zweck kann der Administrator mithilfe von uniFLOW von jedem Druck, jeder Kopie, jedem Fax oder Scan, die auf einem Canon-System erstellt wurde, ein Abbild erzeugen.⁵ Auch Ausdrücke auf Fremdsystemen lassen sich auf diese Weise erfassen.⁶ Das digitale Abbild des Auftrags lässt sich nun auf kritische Wörter hin untersuchen (z.B. „Rechnung“).⁷ Auf diese Weise kann überprüft werden, ob die handelnde Person überhaupt befugt war, das entsprechende Dokument zu drucken oder zu kopieren.

Zum ultimativen Schutz kann ein Auftrag solange zurückgehalten werden, bis das Dokument auf kritische Wörter hin untersucht worden ist. Der Administrator wird über etwaige Datenrechtsverletzungen benachrichtigt. Von dem betroffenen Dokument wird dann ein Abbild erzeugt, das zu Beweis Zwecken im Dokumentenmanagementsystem gespeichert wird.

uniFLOW

Canon

Erweiterte Sicherheit

Keine Kompromisse: Das Plus an Dokumentenschutz



Was die erweiterte Sicherheit leistet

Systemzugang

- Einloggen am Multifunktionssystem via Code, Benutzername und Kennwort, Transponder, Chip- oder Magnetstreifenkarte
- Individuell festlegbare Nutzungsrechte – nicht alle Funktionen sind für jeden zugänglich⁴

Gesichertes Drucken³

- Druckausgabe erst nach Identifizierung des Auftraggebers am System
- Auftragsfreigabe an jedem vernetzten System, unabhängig vom Hersteller
- Möglichkeit, unbegrenzt viele uniFLOW-Server zu vernetzen, sodass Druckaufträge an praktisch jedem Punkt der Erde freigegeben werden können

Inhaltsprüfung und Vervielfältigungsschutz

- Überprüfung aller Druck-, Kopier-, Fax- und Scanaufträge auf Canon-Systemen⁵
- Überprüfung aller Druckaufträge auf Systemen anderer Hersteller⁶
- Möglichkeit, Aufträge auf kritische Wörter hin zu untersuchen⁷
- Administrator kann per E-Mail benachrichtigt werden, wenn Dokumente mit kritischem Inhalt von Unbefugten gedruckt, kopiert, gefaxt oder gescannt wird⁷
- Möglichkeit, Aufträge in PDF/PDF-A zu konvertieren⁷

Erforderliche Software und Module

- uniFLOW-Basislizenz (WE, BE, CE, EE)
- Die Funktionen zum gesicherten Drucken erfordern das Secure Printing-Modul
- Die Funktionen zur Inhaltsprüfung und zum Vervielfältigungsschutz erfordern eine Scanverarbeitungs-Serverlizenz, eine Scanvolumeneinheit und eine iWSAM-Serverlizenz

Kompatibilität

- Der iWSAM System-Agent und die AMS-Systemlizenz erfordern einen imageRUNNER ADVANCE oder einen MEAP-fähigen imageRUNNER

Software-Betriebssystem uniFLOW-Server

- Windows 2000/2003/2008
- Internet Information Server 5.0 (2000), 6.0 (2003), 7.0 (2008)
- Internet Explorer 5.5 oder höher (Internet Explorer 7 wird empfohlen)

