

Gesichertes Drucken

Für Diskretion:
Vertrauliche Dokumente
wirkungsvoll geschützt

you can

Vertrauliche Dokumente verlangen besondere Maßnahmen. Man kann sich z.B. einen Arbeitsplatzdrucker zulegen, weil man bekanntlich nie weiß, wer ins Ausgabefach des Netzwerkdruckers greift. Und wo der Arbeitsplatzdrucker schon mal auf dem Schreibtisch steht, kann man ihn ja auch für alle anderen Ausdrücke nutzen. An die Kosten denkt dabei natürlich keiner.

Grundsätzliche Vorteile von uniFLOW

- Eine ganzheitliche Lösung, die die Erfassung und Verrechnung von Ausdrucken und Kopien, vertrauliches Drucken, Auftragsumleitung und Dokumentenerfassung beinhaltet
- Ein modulares System, bei dem die Bausteine individuell zusammengestellt werden können, sodass die Software passgenau auf die Anforderungen Ihrer Unternehmung zugeschnitten ist

Vorteile des gesicherten Druckens

- Vertraulichkeit von Druckaufträgen im Netzwerk
- Benutzer kann Auftrag an jedem Netzwerkdrucker auslösen, unabhängig von Modell und Hersteller
- Druckeinstellungen können am Drucker selbst noch verändert werden⁵
- Viele Identifizierungsmöglichkeiten, u.a. per Fingerabdruck, Transponder- und Smartkarte²
- Teure Arbeitsplatzdrucker werden überflüssig
- Verringerung von Ausschuss, da nur Aufträge gedruckt werden, die am Drucker ausgelöst wurden
- Einsparungen werden angezeigt und dadurch nachvollziehbar

¹ Diese Funktionen erfordern das Internet Gateway-Modul.

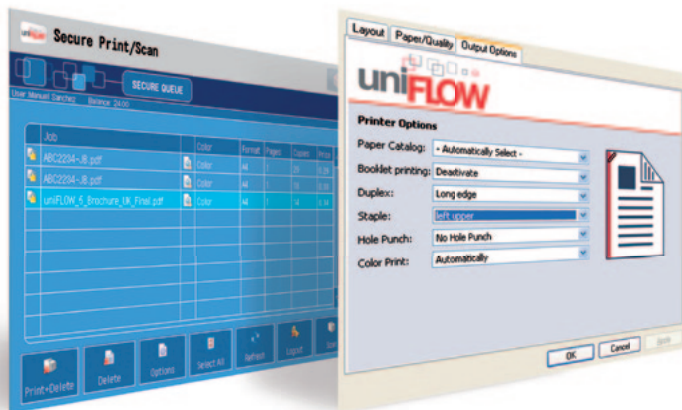
² Diese Funktionen erfordern das Biometriemodul.

³ Diese Funktionen erfordern eine uniFLOW SPP-Systemlizenz für MEAP oder eine uniFLOW SPP-Systemlizenz für Multifunktionssysteme von Fremdherstellern.

⁴ Diese Funktionen erfordern eine Job Conversion Instance.

⁵ Diese Funktionen erfordern eine uniFLOW SPP Systemlizenz für MEAP.

⁶ Diese Funktionen erfordern das Statistikmodul.



Detaillierter Bericht

Zusammenfassung

Der günstigere Weg zur Diskretion: das Secure Printing-Modul von uniFLOW. Mit seiner Hilfe können Benutzer vertrauliche Dokumente bedenkenlos an Netzwerkdrucker versenden. Denn der Auftrag wird erst dann ausgedruckt, wenn sich der Auftraggeber persönlich am Drucker ausgewiesen hat. Ob das System in einem anderen Stockwerk, anderen Gebäude oder anderen Land steht, spielt dank des Universal-Druckertreibers von uniFLOW dabei keine Rolle. Benutzer können Aufträge an die gesicherte Warteschlange schicken, entweder über das lokale Netz oder das Internet. Dadurch ist es nicht länger notwendig, auf Arbeitsplatzrechnern Druckertreiber zu installieren.¹

Der Benutzer kann am System per Fingerabdruck², PIN, Benutzername und Kennwort³, Magnetstreifen-, Smart- oder Transponderkarte identifiziert werden. Sobald er sich ausgewiesen hat, kann er seine Aufträge direkt auf dem Bildschirm³ des Multifunktionssystems betrachten und anwählen.

Er kann eine Miniaturansicht der ersten Auftragsseite sehen^{4,5} und die Druckeinstellungen und Endverarbeitungsoptionen (wie beidseitiger Druck) vor dem Druck noch einmal ändern.⁵ Er kann sogar den Auftrag löschen – die dadurch erzielten Einsparungen werden in der Datenbank gespeichert.¹ Druckkosten können zwecks späterer Auswertung gespeichert werden.⁶

Ein schöner Nebeneffekt des gesicherten Druckens: Es spart auch Geld. Das Secure Printing-Modul kann so eingestellt werden, dass jeder Druckauftrag, den der Benutzer innerhalb einer bestimmten Frist nicht am Drucksystem ausgelöst hat, automatisch gelöscht wird. Diese gelöschten Aufträge werden in der Datenbank als Einsparung verbucht.⁶ Auf diese Weise trägt uniFLOW auch dazu bei, dass Sie weniger Toner und Papier verbrauchen.

uniFLOW

Canon

Gesichertes Drucken

Vertrauliche Dokumente wirkungsvoll geschützt



Was das gesicherte Drucken leistet

- Hält Druckaufträge auf dem Server zurück und gibt sie erst nach Benutzeridentifizierung zum Ausdruck frei
- Ermöglicht Identifizierung per Fingerabdruck², PIN, Benutzername und Kennwort, Smart-, Transponder- oder Magnetstreifenkarte
- Ermöglicht Auftragsfreigabe an jedem System, unabhängig vom Hersteller
- Kann unbegrenzt viele uniFLOW-Server vernetzen, sodass Druckaufträge an praktisch jedem Punkt der Erde freigegeben werden können
- Ermöglicht es dem Benutzer, über das Internet Druckaufträge an die gesicherte Warteschlange zu schicken
- Ermöglicht es dem Benutzer, auf dem Bildschirm des Multifunktionssystems seine Liste gesicherter Druckaufträge zu überprüfen, freizugeben oder zu löschen³
- Ermöglicht es dem Benutzer, über den Universal-Treiber Druckeinstellungen und Endverarbeitungsoptionen vor der Druckfreigabe noch mal zu ändern⁵
- Bietet die Option, dass alle Druckaufträge erst nach Benutzeridentifizierung freigegeben werden
- Bietet eine zentrale Freigabe-Warteschlange, in der Druckaufträge über einen Webbrowser ausgelöst oder gelöscht werden können
- Bietet eine zentrale Freigabe-Warteschlange, in der Druckaufträge gehalten werden, bis der Benutzer diese durch Identifizierung alle freigibt
- Ermöglicht es dem Benutzer, öffentliche Druckaufträge aus einem Dokumentenarchiv⁵ anzuwählen und freizugeben

Erforderliche Software und Module

- uniFLOW-Basislizenz (WE, BE, CE, EE)
- Die Funktionen zum gesicherten Drucken erfordern das Secure Printing-Modul

Kompatibilität

- Die uniFLOW SPP Systemlizenz für MEAP erfordert einen MEAP-fähigen Canon imageRUNNER oder imageRUNNER ADVANCE
- Die uniFLOW SPP Systemlizenz für Fremdhersteller erfordert ein kompatibles System

Vom Universal-Treiber unterstützte Systeme

- Alle Multifunktionssysteme und LBP-Arbeitsplatzdrucker von Canon
- In der Regel alle PCL5-, PCL6- oder Postscript-Drucker
- Auf <http://difportal.nt-ware.net/> erfahren Sie aktuell, welche Systeme unterstützt werden

Software-Betriebssystem uniFLOW-Server

- Windows 2000/2003/2008
- Internet Information Server 5.0 (2000), 6.0 (2003), 7.0 (2008)
- Internet Explorer 5.5 oder höher (Internet Explorer 7 wird empfohlen)

© 2010 uniFLOW ist ein eingetragener Markenname der NT-ware Systemprogrammierung GmbH.

Canon Inc.
www.canon.com
Canon Europa N.V.
www.canon-europe.com

Canon Deutschland GmbH
Europark Fichtenhain A10
47807 Krefeld
Tel. +49(0)21 51 / 3 45 - 0
Fax +49(0)21 51 / 3 45 - 102
www.canon.de

© Canon Deutschland GmbH 2010
Stand: Dezember 2010