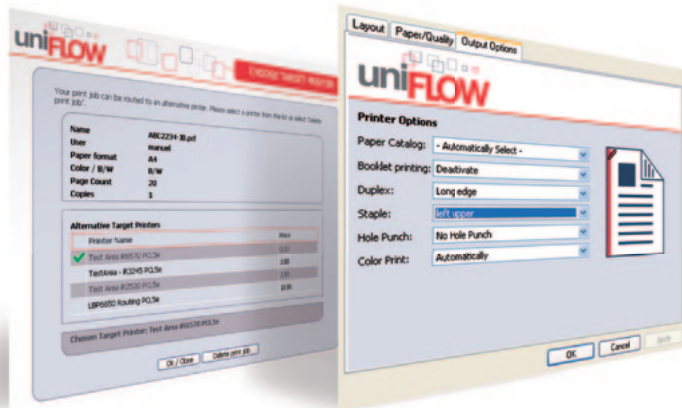


# Regelbasiertes Drucken

Gegen Verschwendung:  
Klare Regeln, wer was wie drucken darf

**you can**

Wegen zu hoher Kosten schränken viele Firmen und Organisationen den Einsatz von Farbdruckern ein. Einige verzichten sogar ganz auf Farbe – eine zweischneidige Angelegenheit. Denn damit verzichtet man auch auf jene Geschäfts- und Marketingvorteile, die mit Farbe verbunden sind: professionellere Unternehmensdarstellung, höhere Aufmerksamkeit und stärkere Wirkung von Dokumenten und Werbemedien. Hinzu kommt: Notwendige Farbdruck-Aufträge müssen nun an Fremddienstleister vergeben werden. Was intern gespart wurde, geht extern wieder verloren. Ein Nullsummenspiel.



Zu S/W wechseln

Treiber-Optionen

Einen Ausweg aus diesem Dilemma eröffnet uniFLOW. Die Software macht es möglich, die Vorteile des Druckens in Farbe zu nutzen, ohne dass Sie die Kontrolle über den Drucketat verlieren.

Über uniFLOW und den uniFLOW-Treiber kann Ihr Administrator bestimmen, nach welchen Kriterien Dokumente gedruckt werden. Zum Beispiel kann er festlegen, dass E-Mails grundsätzlich nur in Schwarzweiß ausgegeben werden oder dass Aufträge, die 20 Seiten überschreiten, automatisch beidseitig gedruckt werden.

Auch kann uniFLOW automatisch Druckereinstellungen ändern, z.B. zu S/W wechseln, selbst wenn der Anwender Farbe angegeben hat. Mehr noch: Über Pop-up-Fenster kann das Benutzerverhalten positiv beeinflusst werden. Will der Anwender z.B. eine Website in Farbe ausdrucken, erhält er den Hinweis, lieber S/W einzusetzen. Ein Klick auf das Fenster genügt, und schon wird S/W

produziert. Gleichzeitig erfährt der Anwender, was dadurch eingespart wurde – eine Software mit Aufklärungsfaktor. Erzieherisch wertvoll.

Indem Druckereinstellungen selbsttätig oder nach Zustimmung des Benutzers geändert werden, behalten Sie die Kontrolle über die Kosten – so bleibt Farbe kalkulierbar und erschwinglich. Jedwede Einsparung, die dadurch erreicht wurde, dass uniFLOW die Druckereinstellung geändert hat, werden in der Datenbank zu Reportingzwecken gespeichert<sup>1</sup>.

## Grundsätzliche Vorteile von uniFLOW

- Eine ganzheitliche Lösung, die die Erfassung und Verrechnung von Ausdrucken und Kopien, vertrauliches Drucken, Auftragsumleitung und Dokumentenerfassung beinhaltet
- Ein modulares System, bei dem die Bausteine individuell zusammengestellt werden können, sodass die Software passgenau auf die Anforderungen Ihrer Unternehmung zugeschnitten ist

## Vorteile der regelbasierten Druckabläufe

- Anhand von Ihnen festgelegter Regeln werden die Druckereinstellungen bestimmter Aufträge automatisch geändert.
- Der Benutzer wird darauf hingewiesen, bei bestimmten Aufträgen die Druckereinstellungen zu ändern.
- Je nach Drucksystem, Benutzer oder Benutzergruppe gelten unterschiedliche Regeln.
- Die Vorteile des Farbdrucks können genutzt werden, ohne dass die Kosten in die Höhe schießen.
- Der Druck von unnötig teuren Aufträgen wird vermieden.
- Die Benutzer werden für die Kosten sensibilisiert, indem sie über die (möglichen) Ausgaben eines Auftrags vorab informiert werden.

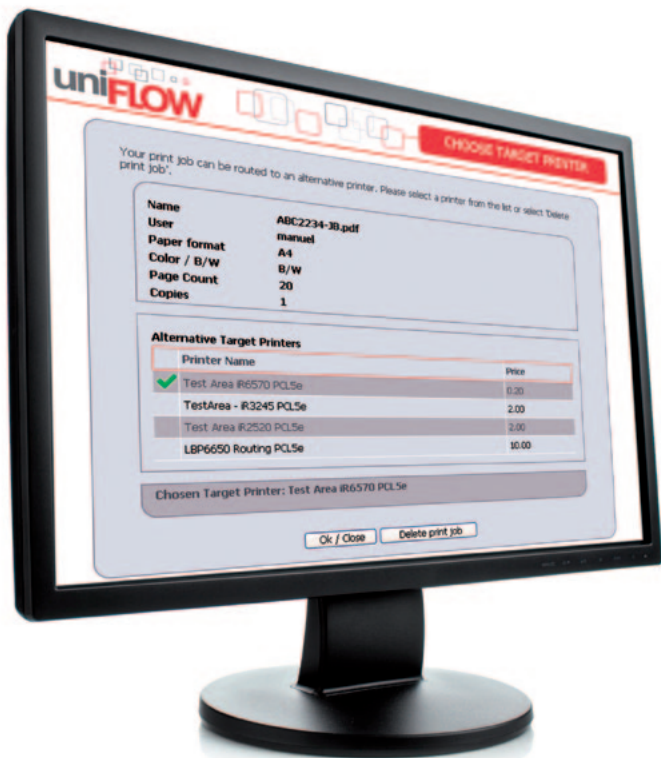
<sup>1</sup> Diese Funktionen erfordern das Statistikmodul.

uniFLOW

Canon

# Regelbasiertes Drucken

Klare Regeln, wer was wie drucken darf



## Erforderliche Software und Module

- uniFLOW-Basislizenz (WE, BE, CE, EE)
- Das regelbasierte Drucken erfordert das „Rules and Routing“-Modul

## Software-Betriebssystem uniFLOW-Server

- Windows 2000/2003/2008
- Internet Information Server 5.0 (2000), 6.0 (2003), 7.0 (2008)
- Internet Explorer 5.5 oder höher (Internet Explorer 7 wird empfohlen)

## Software-Betriebssystem uniFLOW-Client (optional)

- Windows NT/2000/XP/2003/Vista
- Internet Explorer 5.5 oder höher
- Macintosh MacOS 9.1, 9.2, 10.x

## Regelbasiertes Drucken

### Was bedeutet es?

- Ändert anhand festgelegter Regeln automatisch die Druckeinstellungen
- Regt den Benutzer dazu an, selbst die Druckeinstellungen zu ändern
- Klärt den Benutzer darüber auf, welche Kosteneinsparungen erzielt wurden, indem er/sie die Druckeinstellungen geändert hat
- Speichert Kosteneinsparungen in der Datenbank, die durch die Änderung der Druckeinstellungen erzielt wurden<sup>1</sup>
- Für jedes Drucksystem können eigene Regeln festgelegt werden
- Für jeden Benutzer oder jede Benutzergruppe können eigene Regeln festgelegt werden

### Welche Druckeinstellungen können geändert werden?

- Druck in Farbe oder Schwarzweiß
- Druck ein- oder beidseitig
- Verschiedene Heftoptionen
- Verschiedene Lochungsoptionen

### Nach welchen Kriterien können Druckeinstellungen geändert werden?

- Auftragskosten
- Auftragsbezeichnung
- Gesamtzahl der Seiten eines Auftrags
- Zahl der Kopien
- Zahl der Seiten
- Auftrag enthält Farbseiten
- Auftrag soll einseitig ausgedruckt werden
- Name des Ausgangs-PCS
- Tageszeit
- Umfang (in Bytes)
- Drucker-Status

© 2010 uniFLOW ist ein eingetragener Markenname der NT-ware Systemprogrammierung GmbH.

Canon Inc.  
www.canon.com  
Canon Europa N.V.  
www.canon-europe.com

Canon Deutschland GmbH  
Europark Fichtenhain A10  
47807 Krefeld  
Tel. +49(0)21 51 / 3 45 - 0  
Fax +49(0)21 51 / 3 45 - 102  
www.canon.de

© Canon Deutschland GmbH 2010  
Stand: Dezember 2010