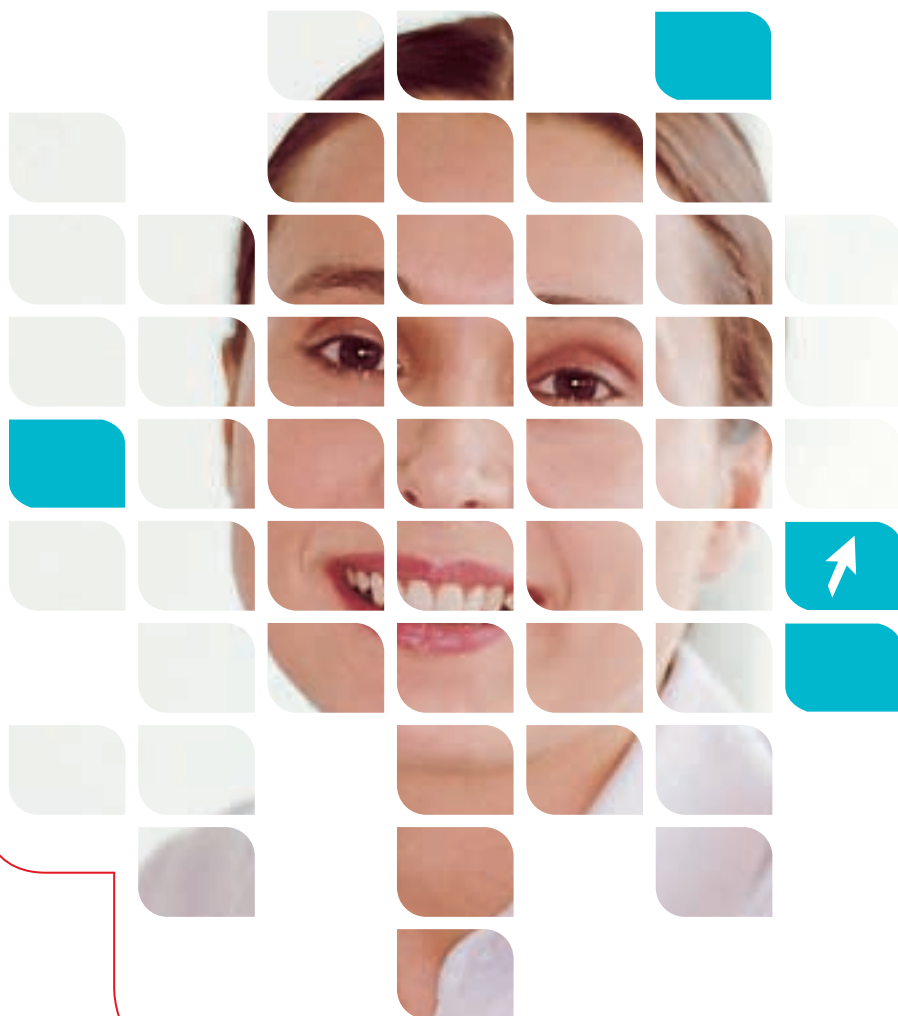


you can
Canon

Object Generator
für OS/400™
Für die Verwaltung
von Canon Druckern

Die einfachste Lösung für
alle Druckeranforderungen





Optimierte Produktivität Hand in Hand mit hochwertiger Druckausgabe



Die OS/400™-Lösung erleichtert die Anbindung an die Digitaldrucksysteme von Canon, in Klein- wie Großrechnerumgebungen. Für hochwertige Dokumente auf Knopfdruck.

Sie ermöglicht es, die umfassende Funktionalität der Canon Drucksysteme zu nutzen, und bietet die perfekte Umgebung für den gesamten Netzwerkdruck von Klein- und Großrechnern.

Eine umfassende Palette von Drucksystemen bietet optimale Integration mit Ihren IBM-Systemen

Lösung

- Mit der nativen Treiberlösung für OS/400™ können Sie von Ihrem System aus direkt über ein Ethernet-Netzwerk drucken. Dabei haben Sie die installierten Ausgabeoptionen (Duplexdruck, Papierformat, Heften, Lochen) vollständig im Griff.

Vorteile der Lösung von Canon

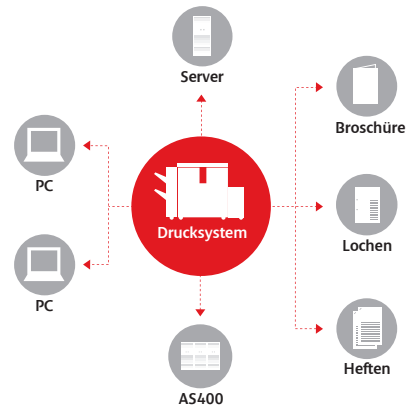
- Druckkosten bleiben durch Abrechnung nach Druckseiten unter Kontrolle.
- Der Duplexmodus (beidseitiger Druck) ermöglicht ein größeres Druckvolumen.
- Canon Drucker werden vor Ort von Spezialisten installiert, die die ordnungsgemäße Funktion der Systeme gewährleisten.
- Finishing-Optionen, z. B. Lochen oder Heften, sind ohne Beeinträchtigung der Ausgabeproduktivität verfügbar.

Hochwertige Druckqualität

- Bei bis zu 105 Seiten pro Minute sind Dokumente auf Knopfdruck verfügbar.
- Einsatz als dediziertes System für den hochvolumigen Druck oder als Multifunktionssystem für die kombinierte Office- und Systemnutzung.
- Optionales Zubehör, wie z.B. professionelle Finishing-Optionen, erlaubt die Anpassung des Drucksystems an Ihre Anforderungen.

Unterstützt eine Vielzahl von Umgebungen

Unabhängig vom Ursprung der zu druckenden Dokumente kann das Canon Drucksystem gleichzeitig in Office-Umgebungen und spezifischen System-Umgebungen eingesetzt werden.



Hochwertiger On-Demand-
Druck unter OS/400™

Vorteile

- Sofortiger Digitaldruck
- Kostenkontrolle durch Abrechnung nach Druckseiten
- Einfache Installation und Bedienung
- Ausgabe von bis zu 105 Seiten pro Minute
- Duplexdruck, Lochen, Heften
- Erweiterte Funktionalität

Technische Daten **Nativer Druckertreiber für OS/400™**

Betriebssysteme Druckersprache Schnittstelle Protokoll Unterstützte Drucksysteme* Unterstützte Funktionen	OS/400™ V4R4 und höher PCLSe Ethernet TCP/IP Siehe Canon Website: www.canon-europe.com Papierformat: A4, A3, Letter, Auswahl der Papierquelle, Duplexdruck, Lochen, Heften, bis zu 10 Ausgabefächer für vertrauliche Dokumente
--	---

Alle Daten basieren auf den Standardtestmethoden von Canon. Änderungen ohne Vorankündigung vorbehalten.
™ und ®: Alle Firmen- und/oder Produktnamen sind Marken und/oder eingetragene Marken der Hersteller in ihren
Märkten und/oder Ländern.

*Welche Funktionen verfügbar sind, richtet sich nach dem jeweiligen Drucksystem und dem installierten Zubehör.

you can
Canon

Canon Inc.
www.canon.com

Canon Europa N.V.
www.canon-europe.com

German Edition
© Canon Europa N.V., 2006 (0106)

Canon Deutschland GmbH
Europark Fichtenhain A10
D-47807 Krefeld
Tel. +49(0)2151 / 345 - 0
Fax +49(0)2151 / 345 - 102
www.canon.de

Canon GmbH
Oberlaaer Straße 233
A-1100 Wien
Tel. (01) 680 88
Fax (01) 680 88-191
www.canon.at

